

A MAGYAR PSZICHODRÁMA EGYESÜLET ÁLTAL FOLYTATOTT SZOCIODRÁMA CSOPORTOK HATÁSVIZSGÁLATI EREDMÉNYEI

(KESZI ROLAND - PAPP GERGŐ)



*Budapest, Magyar Pszichodráma Egyesület - sajtótájékoztató
2014.07.29. - 10h*

A sajtótájékoztató témái

- A hatásvizsgálatok általános áttekintése, néhány szó a KROLIFY által végzett korábbi hatásvizsgálatokról
- A szociodráma hatásvizsgálatunk rövid kutatómódszertani áttekintése
- Néhány kutatási eredmény a hatásvizsgálatból

- A társadalomtudományi kutatások egyik legdinamikusabban fejlődő ága.
- Valamely társas, társadalmi **beavatkozás** hatásának kiértékelésére irányuló mérőeszköz.
- Egy példa: Tanzánia problémája
 - a) HIV/AIDS pozitív személyek száma magas
 - b) családtervezés hiánya =>túlnépesedés
- *A beavatkozás kezdeményezője: ENSZ népesedési alapja (UN Population Fund), Tanzániai Egészségügyi Minisztérium és más szervezetek*

A beavatkozás: Szappanopera

„Twende na Wakati” - Haladjunk a korral!

Mkwaju - Tunu

- A férj teherautó sofőr - a feleség háztartásbeli, aki a gyerekneveléssel foglalkozik és szenved férje magatartása miatt
- Szexista nézetek
- Kicsapongó szexuális élet, sok alkalmi partner
- Alkohol
- Drog

NEGATÍV SZEREPMODELL

A válaszadók 3% tekintette követendőnek elveit

Fundi Mitindo - Mama Waridi

- A férj szabó - a feleség sikeres üzletasszony
- Modern nézetek, konzervatív nemi szerepek elutasítása

POZITÍV SZEREPMODELL

A válaszadó 66%-a tartotta követendőnek elveiket

108 epizód 1993-1995 között

A rádiót hallgató lakosság 67%-t célozta meg, ebből 84 % nyilatkozott úgy, hogy hallgatja a szappanoperát
Hallgatók 49%-a, a műsort nem hallgatók 19%-a mondta, hogy használnak családtervezést

Attitűd változások mérése kvantitatív szociológiai eszközökkel*

ELŐTTE (1991) - NULLMÉRÉS

- Védekezés a HIV/AIDS ellen:
72%
- Óvszer használat: **11%**

UTÁNA (1995) - HATÁSMÉRÉS

- Védekezés a HIV/AIDS ellen:
82%
- Óvszer használat: **16%**

Férfiak 91%-a, a nők 82%-a
változtatta meg szexuális
viselkedését

□ ** Rodgers, Everett M, Vaughan, Peter W., Swalehe, Ramadhan M. A, Rao Nagesh és Sood, Suruchi: Entertainment-Education Radio Soap Opera on Family Planning HIV/AIDS Prevention Behavior in Tanzania. Jelentés a Tanzania Education-Entertainment Project Rockefeller konferencián, New York, 1996 március 27.*

A MPE szociodráma csoportjainak hatékonyság vizsgálata Magyarországon elsőként

A szociodráma csoportok hatásvizsgálatának körülményei

- Módszer: Online kérdőív (CAWI)
- Az adatfelvétel idő intervalluma: 2013. november 13. - 2014. július 4.
- Résztvevő szervezetek száma:

5 szervezet nullmérés (N=194)



SZOCIODRÁMA = BEAVATKOZÁS

5 szervezet hatásmérés(N=114)



Összesen: **308 kérdőív** felvétele történt meg

válaszadási arányok: **52,84%** (nullmérés)

31,61% (hatásmérés)

Időbeliség és a szervezeti folyamatokba tovagyűrűző hatás...

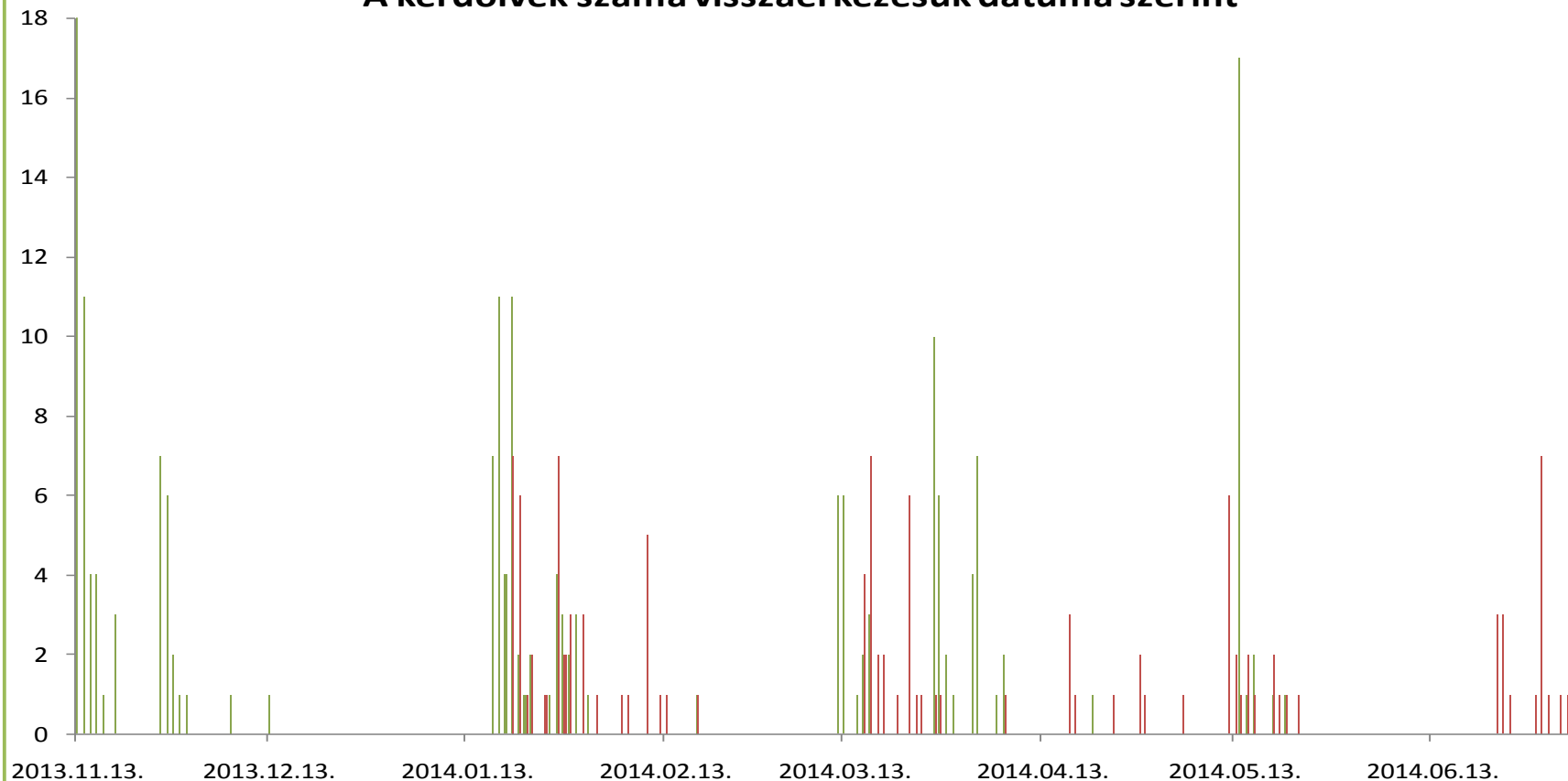
- A szociodráma foglalkozásokat kutatási értelemben „**beavatkozásnak**” tekintjük. Az előtte lévő állapotot kiindulópontnak nevezzük, melyet az ún. „**nullméréssel**” azonosítunk.

Mivel a teljes szervezeti tagságnak nem volt alkalma részt venni a szociodráma foglalkozásokon, így annak hatásai a szociodráma csoportokban résztvevő személyek révén, azok közvetítésével, bizonyos időn belül juthatnak csak el a szervezeti tagok többségéhez, ideális esetben a teljes szervezeti tagsághoz. Ezt az ún. „**hatásméréssel**” azonosítjuk.

A nullmérés és a hatásmérés közt minden szervezet esetében **1 hónapos időt** hagyunk arra, hogy a szociodráma foglalkozásokban felmerült ismeret, implicit, vagy explicit tudásanyag, ráébredés, vagyis a foglalkozások tanulságai, az ott átélt katarzis élmény(ek) eljuthassanak a szervezeti működési folyamatokba.

Az adatfelvétel időbeli alakulása

A kérdőívek száma visszaérkezésük dátuma szerint



■ Nullmérés (N=194)

■ Hatásmérés (N=114)

A programban résztvevő szervezetek

- a taglétszámmal operacionalizált **szervezeti méret** tekintetében nagy eltérések mutatkoztak
- a szervezetek által azonosított **problémák** szerteágazóak voltak
- a szervezetek **tevékenységi köre** gyakorlatilag összehasonlíthatatlan különbségeket jelentett
- a szervezetek által alkalmazott **vezetési módszerek** nagyfokú különbségeket mutattak
- a szervezeti tagság összetétele erős **szociodemográfiai heterogenitást** mutatott

A fenti heterogenitást figyelembe véve összetett mérőeszköz kidolgozására tettünk kísérletet, ami:

- a) kvantitatív alapokon szerveződik
- b) későbbi felméréseknek is alapját adhatja

CÉL: komparatív mérőeszköz kidolgozása

- a) időbeliség tekintetében (null- és hatásmérés)
- b) szervezetközi viszonylatban (egy-egy csoportok hatékonysága közti összehasonlíthatóság)

A kérdőív szerkezete

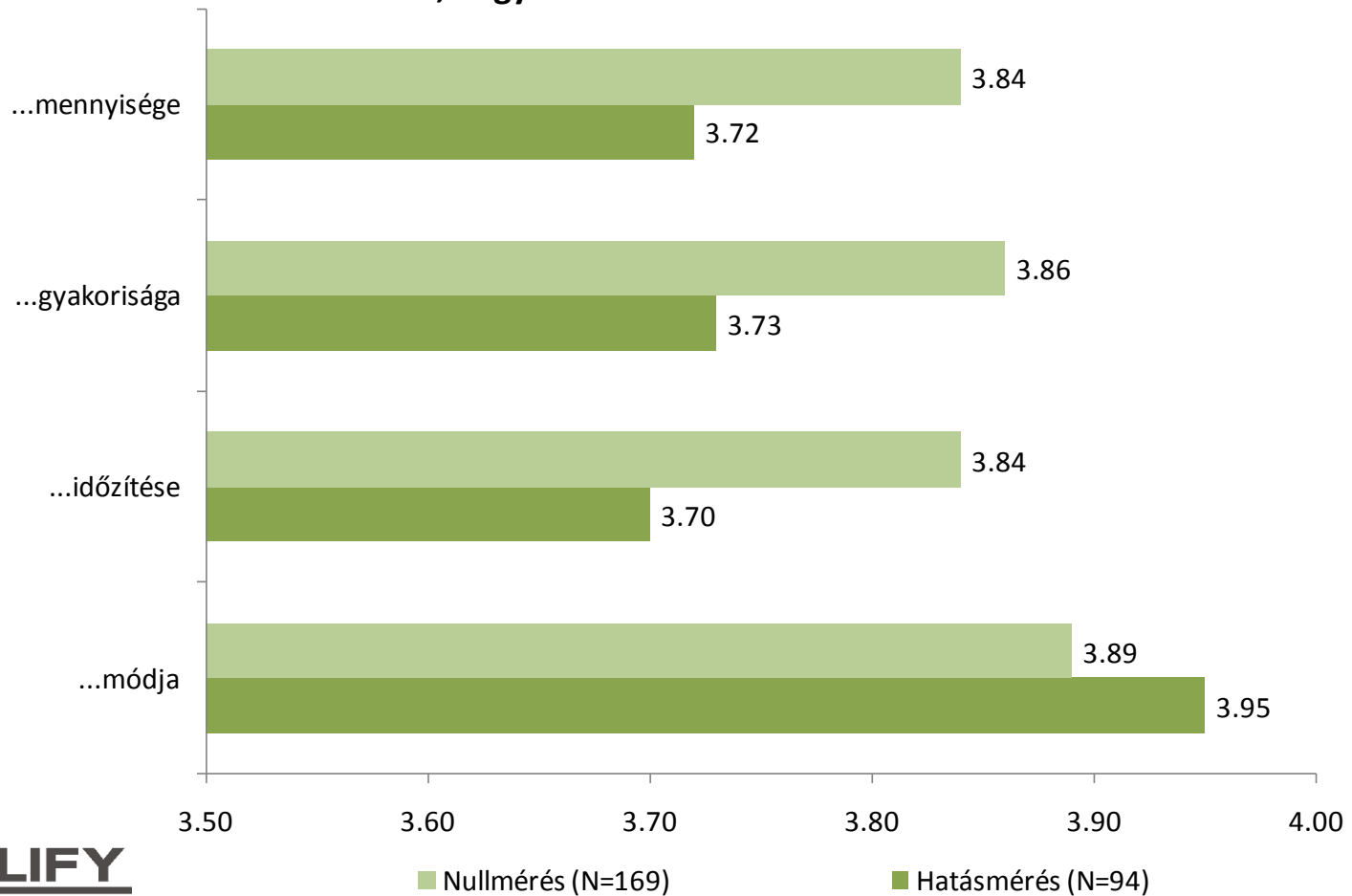
- Szervezethez fűződő viszony, a szervezetben betöltött szerepe jellemzése
- Saját személyiség megítélése
- Kapcsolattartás, kommunikáció
- Szervezeti struktúra, csoport működésének jellemzése
- Szociodemográfiai háttérváltozók

A felmérés **33 főkérdésből** állt, az alkérdésekkel együtt **mindösszesen 94 itemet foglalt magában a kérdőív**. A fenti szerkezetű kérdőív kitöltésére a szociodráma foglalkozás előtt és azt követően is felkérést kaptak a résztvevők.

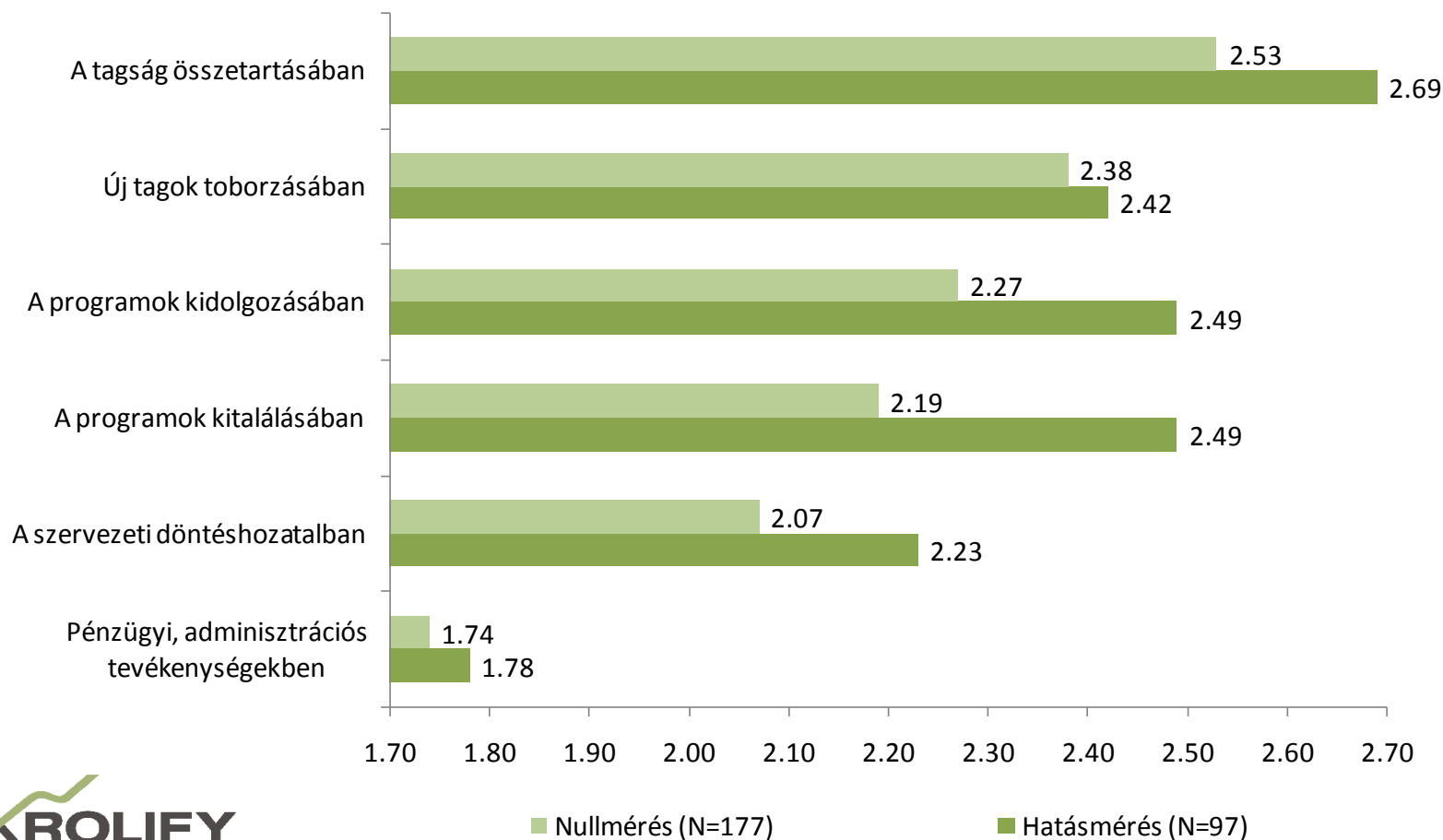
Az adatfelvétel folyamatát részletesen nyomon követtük szerverünkön, a kitöltők számára on-line ügyfélszolgálatot üzemeltettünk.

Információáramlás

Hogyan vélekedik a szervezet és tagjai közötti információáramlásról? Úgy vélem, hogy az információáramlás...

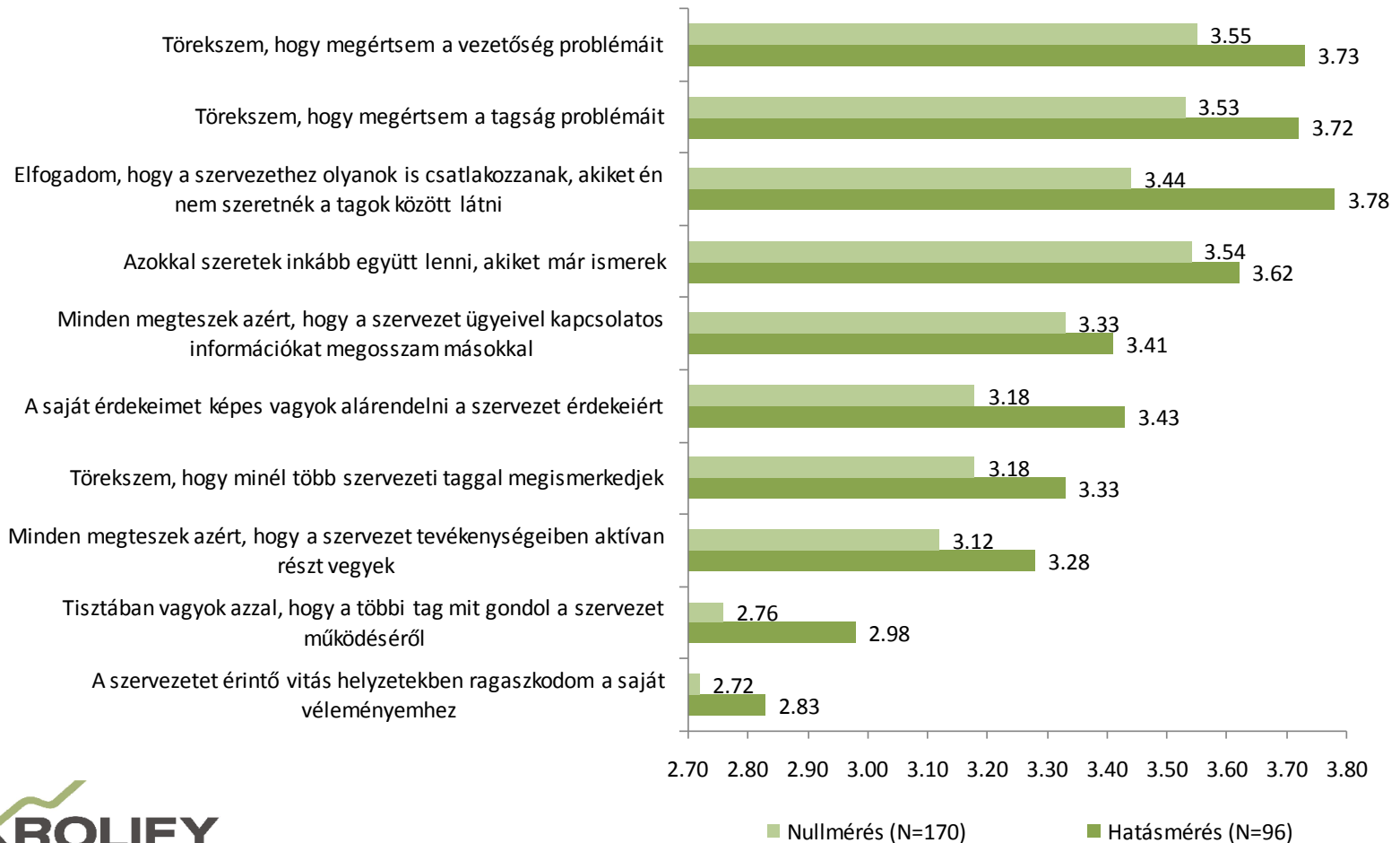


A felsorolt szempontok alapján értékelje a szervezeti működésben való részvételének intenzitását!

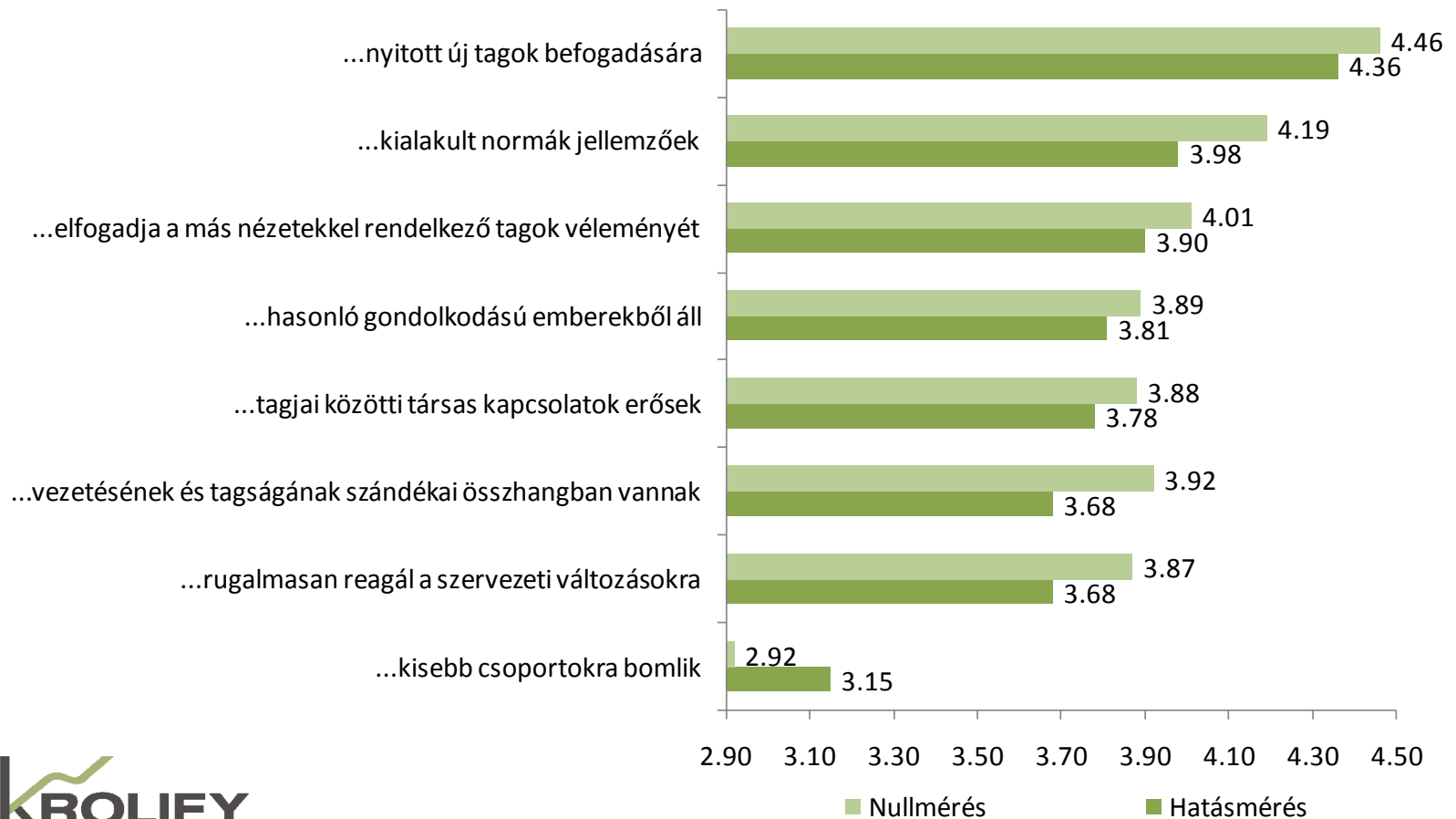


Személyes viszony

Mennyire tartja magára nézve jellemzőnek az alábbi állításokat?

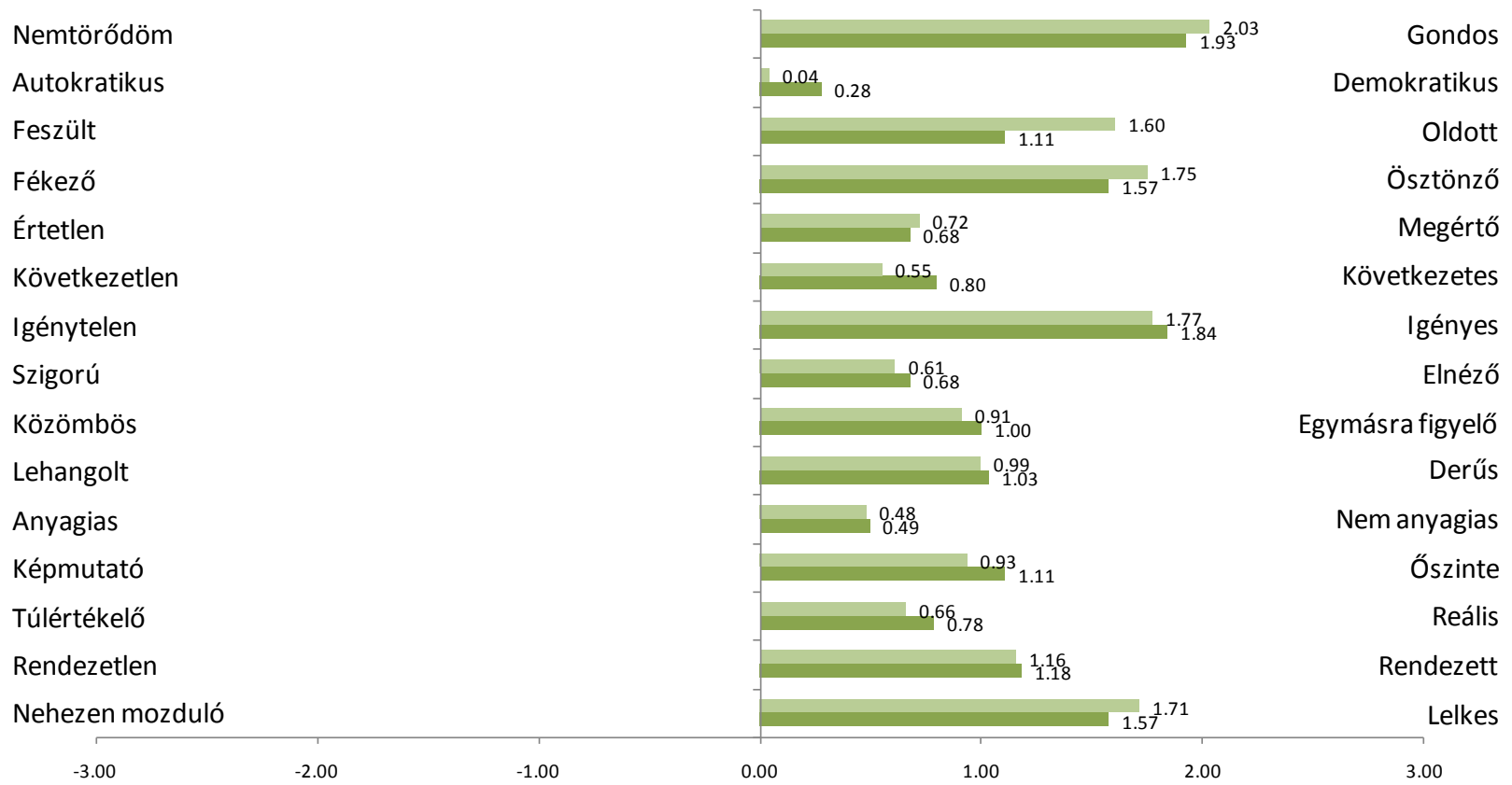


Kérjük, jellemezze az alábbi szempontok szerint a szervezethez fűződő viszonyát! A szervezet...



Szervezeti jellemzők

Kérjük, jellemezze a szervezetet a felsorolt szempontok alapján!



Szervezeti jellemzők



A word cloud of organizational characteristics in various shades of green and brown. The words are arranged in a non-linear fashion, with some being significantly larger than others. The words include: Egymásra figyelő, Rendezett, Megértő, Ösztönző, Demokrata, Gondos, Reális, Oldott, Következetes, Elnéző, Lelekes, Derűs, Igényes, and Őszinte. The word 'Nem anyagias' is positioned at the bottom right.

Egymásra figyelő
Rendezett
Megértő
Ösztönző
Demokrata
Gondos
Reális
Oldott
Következetes
Elnéző
Lelekes
Derűs
Igényes
Őszinte
Nem anyagias

KÖSZÖNJÜK A FIGYELMET!

Várjuk kérdéseiket!



www.krolify.hu

www.facebook.com/KROLIFY

a sajtótájékoztatón elhangzott előadás letölthető:

http://www.krolify.hu/MPE/szd_hatasvizsgalat_sajtotajekoztato.pdf

a teljes kutatási jelentés letölthető:

http://www.krolify.hu/MPE/szd_hatasvizsgalat_140728.pdf

2014.07.29.